

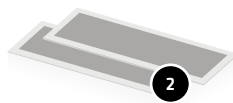
## WANNENDICHTBAND BASIC

### MONTAGEANLEITUNG

#### LIEFERUMFANG / ARBEITSSCHRITTE



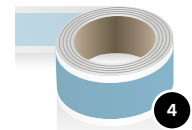
► Reinigungstücher /  
Klingemesser



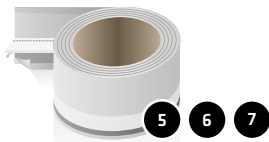
► Butylstreifen



► Eckausgleichsprofil



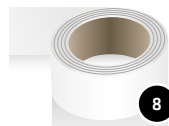
► Butylband



► Wannendichtband

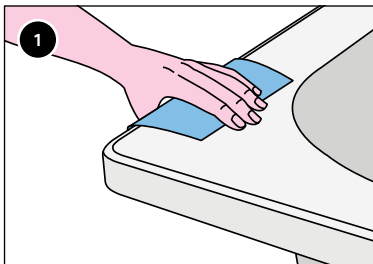


► Schnittschutzplatte

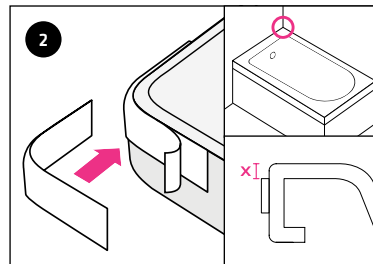


► Schalldämmstreifen

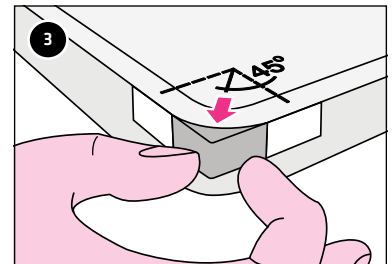
#### MONTAGEANLEITUNG WANNENDICHTBAND BASIC (WANDSEITIG)



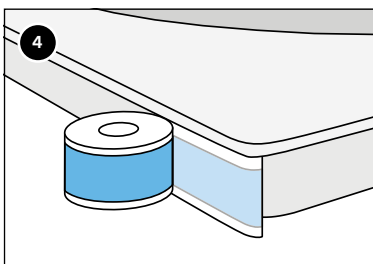
Den Wannenrand mit dem beiliegenden Reinigungstuch gründlich reinigen und anschliessend mit dem Trockentuch nachwischen.



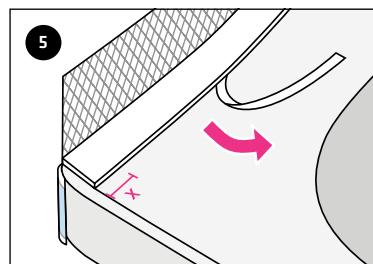
Butylstreifen an den notwendigen Ecken bündig unterkant Wannenradradius anbringen. Abdeckfolie entfernen. (X = 5 mm)



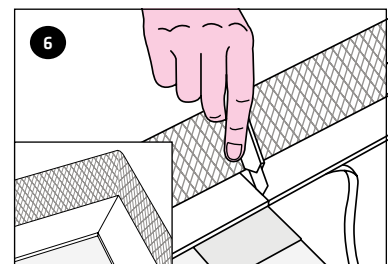
Innere Abdeckfolie vom Eckausgleichsprofil entfernen und anschliessend gut an den Wannenrand anpressen. Äussere Abdeckfolie entfernen. Nur bei Radien 13 mm – 18 mm.



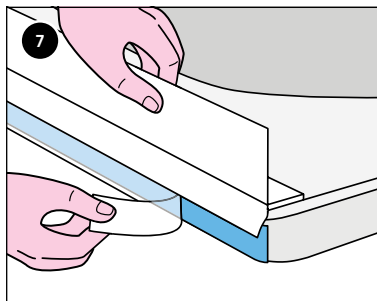
Butylband an Wannenrand anbringen (nur wo Wannendichtband montiert wird) und über Eckausgleichsprofil ziehen. Gut anpressen. Butylband unter den Wannenrand legen und alles gut anpressen.



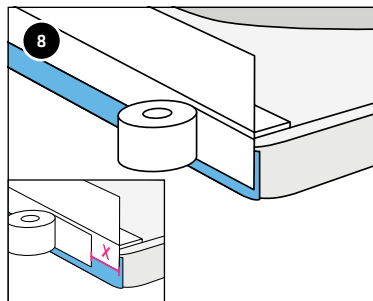
Abdeckpapier auf Unterseite abziehen und das Wannendichtband an Wanne anpressen. **Ohne Horizontaldichtband:** bündig (X = 0 mm)  
**Mit Horizontaldichtband:** (X = ca. 5 mm – 8 mm)



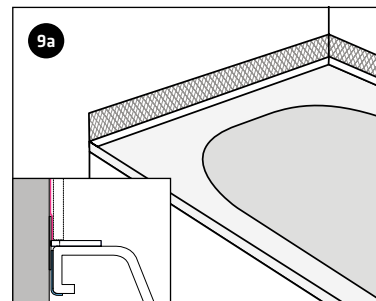
Schnittschutzplatte unter das Profil legen und mit Cutter einschneiden. Wannendichtband scharfkantig um das Eckausgleichsprofil legen (nicht ziehen) und in Gehrung schneiden.



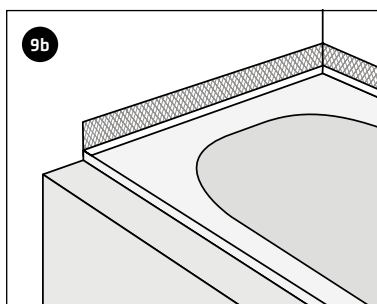
Abdeckfolie von Butylband abziehen und Wannendichtband faltenfrei aufbringen. Gut anpressen, insbesondere die Ecken.



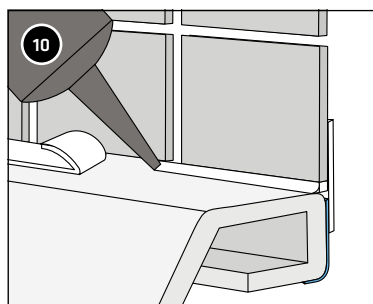
Schalldämmstreifen anbringen. Wenn noch das Horizontaldichtband montiert wird, muss der Schalldämmstreifen mit Rückversatz (X = 50 mm) angebracht werden. → Weiter zu Bild 9b



Eine Schicht Verbundabdichtung auftragen. Vlieskaschiertes Butylband auf trockene Verbundabdichtung kleben. Abdeckpapier entfernen. Zweite Verbundabdichtungsschicht komplett über das Wannendichtband überziehen.



Wenn eine liegende Fläche abgedichtet werden muss, darf das vlieskaschierte Butylband noch nicht an die Wand geklebt und die Wanne montiert werden. → Weiter zu Bild 11.



Nach Verfliesen perforierter Fliesentrennstreifen vom Wannendichtband abziehen und Fuge genügend breit mit Silikon ausarbeiten. Reststück dient als Fugenhinterfüllung (Rundschnur) und Schallentkoppelung.



DIE KOMPLETTE MONTAGEANLEITUNG FINDEN SIE ALS VIDEO UNTER

[LINK WWW.WANNEN-DICHT-BAND.COM](http://WWW.WANNEN-DICHT-BAND.COM)